

ООО "Иркутскэнергосбыт"

**Технические условия на ремонт помещений
административного здания Ангарского отделения
по адресу: кв-л 89, дом 37**

Иркутск 2019 г.

Ведомость рабочих чертежей		
Лист	Наименование	Примечание
1	Пояснительная записка.	
2	План 1-го этажа (ремонтные работы).	
3	Экспликация помещений 1-го этажа. Ведомость отделки помещений 1-го этажа.	
4	План 2-го этажа (демонтажные работы).	
5	План 2-го этажа.	
6	Экспликация помещений 2-го этажа. Ведомость отделки помещений 2-го этажа.	
7	Схема раскладки светильников в подвесном потолке "Армстронг" 1-го этажа.	
8	Схема раскладки светильников в подвесном потолке "Армстронг" 2-го этажа.	
9	План 2-го этажа (электромонтажные работы).	
10	СКС.	

I. Пояснительная записка

- 1.1 Данные технические условия составлены для осуществления ремонтных работ помещений по адресу Иркутская область, г.Ангарск, квартал 89, дом 37.
- 1.2 Экспликацию помещений см. на листе ТУ-3, 6.
- 1.3 Внутренняя отделка – см. ведомость отделки лист ТУ-3, 6.
Объемы работ см. в дефектной ведомости.

II. Планировочное решение

2.1. Техническими условиями предусмотрено:

- создание санузла на втором этаже для сотрудников бэк-офиса;
- создание дополнительных рабочих кабинетов для сотрудников;
- замена покрытий стен на путях эвакуации в соответствии с требованиями пожарной безопасности.

III. Конструктивное решение

3.1 Для создания необходимого пространства под помещения бэк-офиса необходимо:

- выполнить демонтаж облицовки стен, потолка и пола помещений административного здания;
- демонтировать часть перегородок из ГКЛ;

- выполнить устройство оконных проёмов с установкой ПВХ-оконных блоков;
- установить перегородки из ГКЛ по металлическому каркасу из оцинкованных металлических профилей, с устройством звукоизоляции;
- в санузел, водоснабжение и канализацию подвести из конаты приёма пищи, расположенной на первом этаже, за потолочным пространством с пробойкой железобетонного перекрытия;
- пробить проёмы в кирпичных стенах с соответствующим усилением;
- демонтировать деревянные полы на втором этаже в помещ. №№ 3, 16, 17.1;
- выполнить устройство основания пола из подстилающего бетонного слоя, ц/п стяжку и покрытие из керамогранитных плит в помещениях №№ 3, 16, 17.1;
- смонтировать алюминиевые радиаторы отопления "РоялТермо" в помещениях где будет выполнено устройство оконных проёмов;
- в помещениях №№ 12, 13, 14, 15, 16, 17.1, 17.2 выполнить полный ремонт поверхностей существующих строительных конструкций;
- выполнить устройство подвесных потолков из плит Армстронг;
- 3.2 Все применяемые материалы и их цвет согласовать дополнительно, после определения поставщика материалов.
- 3.3 Выполнить замену дверей в соответствии со "Спецификацией заполнения проёмов".
- 3.4 Стены в помещениях окрасить колером RAL 9016, (серый, палитра RAL), либо определить дополнительно, по согласованию.
- 3.5 Подвесные потолки «Армстронг» во всех помещениях выполнены с нарушением технических рекомендаций по монтажу подвесных потолков «Армстронг» с расстановкой светильниками. Необходимо установить дополнительные подвесы на каждый светильник.
- 3.6 Наружный работы:
 - выполнить ремонт облицовки крылец здания из керамической плитки, с заменой её на резинопол;
 - выполнить очистку водосточной системы здания.

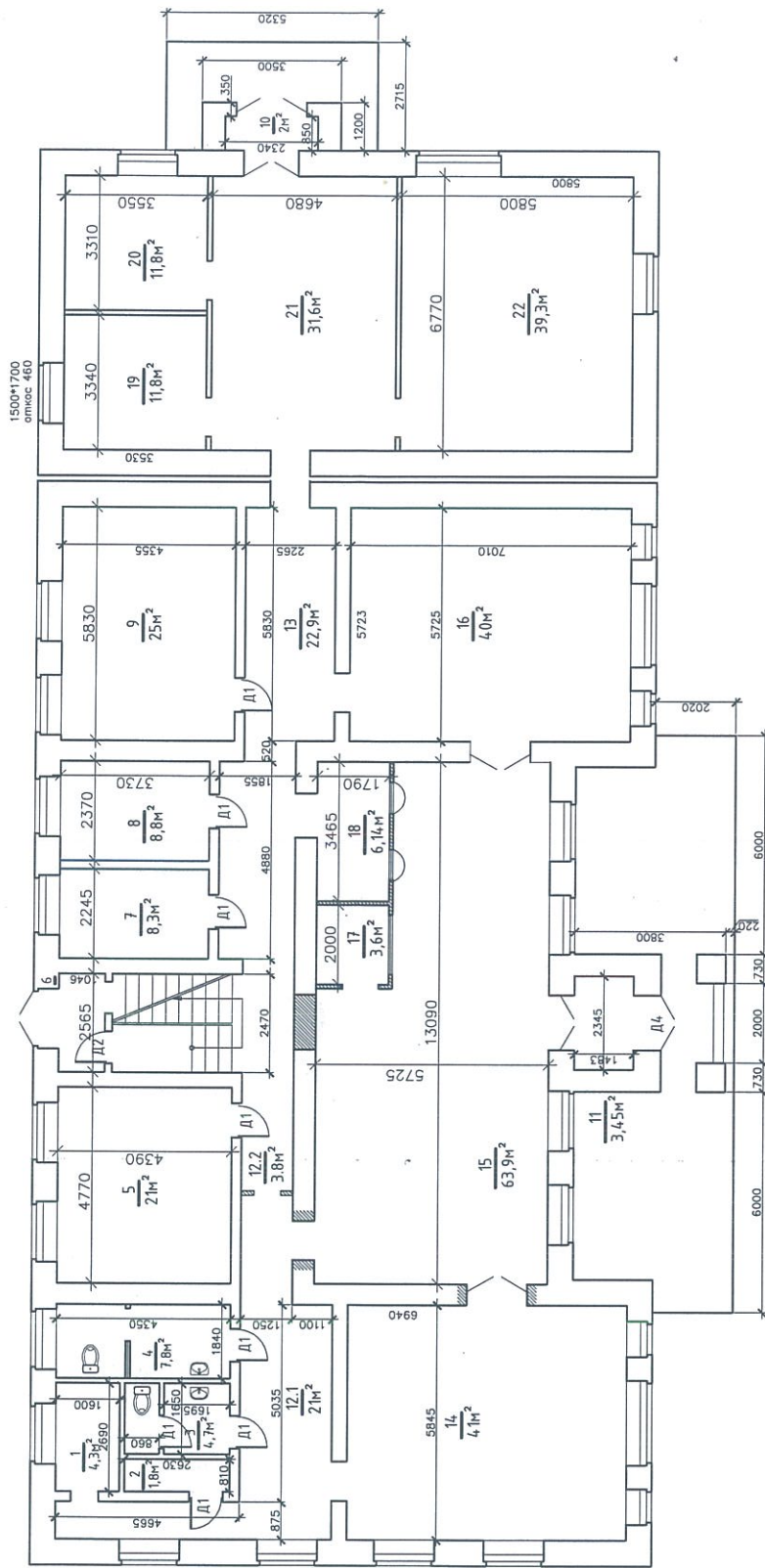
Спецификация заполнения проёмов

Поз.	Обозначение	Наименование	Кол-во	Примечание
Д-1	ГОСТ 23747-88 (по типу)	Дверь 900х2100мм из А1 профиля левая, заполнение - сэндвич панель/наплавное стекло	15	Исполнить по согласованным эскизам
Д-2	ГОСТ 23747-88 (по типу)	Дверь 900х2100мм из А1 профиля правая, заполнение - сэндвич панель/наплавное стекло	8	Исполнить по согласованным эскизам
Д-3	ГОСТ 23747-88 (по типу)	Дверь 700х2100мм (H) из А1 профиля, выгнутая, правая, эласта	2	Исполнить по согласованным эскизам
Д-4	ГОСТ 30247.2-94 (по типу)	Дверь 1400х2500мм (H) стальная двустворчатая глухая	1	Исполнить по согласованным эскизам

000 "Иркутскэнергосбыт", Ангарское отделение				Стация	Лист	Листов
г.Ангарск, кв-л 89, дом 37				ТУ	1	
Ведомость рабочих чертежей. Пояснительная записка. Спецификация заполнения проёмов.				ООО "Иркутскэнергосбыт"		
Изм.	Кол.уч.	Лист	№ док.	Подп.	Дата	
Разработал:	Ополев Н.В.					
Проверил:	Тареев А.В.					
Утверждаю:	Григорьев О.Н.					

Инд. № подл.	Подп. и дата	Взам. инд. №
--------------	--------------	--------------

План 1-го этажа



Примечания:

1. Работать совместно с листом 4.

Инв. № подл.	Подп. и дата	Взам. инв. №
--------------	--------------	--------------

ООО "Иркутскэнергосбыт", Анагарское отделение			
Изм.	Кол.уч.	Лист	№ док.
Разработал:	Ополев Н.В.	Подп.	Дата
Проверил:	Тарков А.В.	Подп.	Дата
Утверждаю: Герасименко О.Н.			
г. Анагарск, кв-л 89, дом 37		Стация	Лист
План 1-ого этажа. Ремонтные работы.		ТУ	2
ООО "Иркутскэнергосбыт"			

Экспликация помещений 1-го этажа		
№ помещения	Наименование	Площадь м ²
1	Электрощитовая	4,3
2	Тех.помещение	2,13
3	С.У.	4,4
4	С.У.	8,0
5	Комната приёма пищи	21,0
6	Тамбур запасного выхода	2,7
7	Кабинет охраны	8,3
8	Рабочий кабинет	8,8
9	Рабочий кабинет	25,4
10	Входной тамбур	2,0
11	Входной тамбур	3,4
12	Коридор	25,0
13	Коридор	31,0
14	Фронт-офис	41,0
15	Информационно-справочная зона	63,9
16	Фронт-офис	40,5
17	Пост охраны	3,6
18	Касса	6,1
19	Рабочий кабинет	11,8
20	Рабочий кабинет	11,8
21	Холл	31,6
22	Рабочий кабинет	39,3

Ведомость отделки помещений 1-го этажа. Площадь, м ²						
№ помещения	Вид отделки элементов интерьера					
	Пол	Полосы	Полосы	Полосы	Полосы	Полосы
1	Существующая	4,3	Существующая	Существующая	Существующая	4,3
2	Существующая	2,13	Существующая	Существующая	Существующая	2,13
3	Существующая	4,4	Существующая	Существующая	Существующая	4,4
4	Существующая	8,0	Существующая	Существующая	Существующая	8,0
5	Существующая	21,0	Существующая	Существующая	Существующая	21,0
6	Существующая	2,7	Существующая	Существующая	Существующая	2,7
7	Существующая	8,3	Существующая	Существующая	Существующая	8,3
8	Существующая	8,8	Существующая	Существующая	Существующая	8,8
9	Существующая	25,4	Существующая	Существующая	Существующая	25,4
10	"Armstrong"	2,0	Металлокардинг "Вертикальный"	Существующая	Существующая	2,0
11	"Armstrong"	3,4	Металлокардинг "Вертикальный"	Существующая	Существующая	3,4
12	"Armstrong"	25,0	ГКЛ с последующей окраской	Существующая	Существующая	25,0
13	"Armstrong"	31,0	ГКЛ с последующей окраской	Существующая	Существующая	31,0
14	Существующая	41,0	Окраска ВД-АК	Существующая	Существующая	41,0
15	Существующая	63,9	Окраска ВД-АК	Существующая	Существующая	63,9
16	Существующая	40,5	Окраска ВД-АК	Существующая	Существующая	40,5
17	Существующая	3,6	Окраска ВД-АК	Существующая	Существующая	3,6
18	Существующая	6,1	Окраска ВД-АК	Существующая	Существующая	6,1
19	Существующая	11,8	Окраска ВД-АК	Существующая	Существующая	11,8
20	Существующая	11,8	Окраска ВД-АК	Существующая	Существующая	11,8
21	Существующая	31,6	Окраска ВД-АК	Существующая	Существующая	31,6
22	Существующая	39,3	Окраска ВД-АК	Существующая	Существующая	39,3

Изм.	Колуч	Лист	№ док.	Подп.	Дата
Разработал:	Ополев Н.В.				
Проверил:	Тарков А.В.				
Утверждаю:	Горюхино О.Н.				

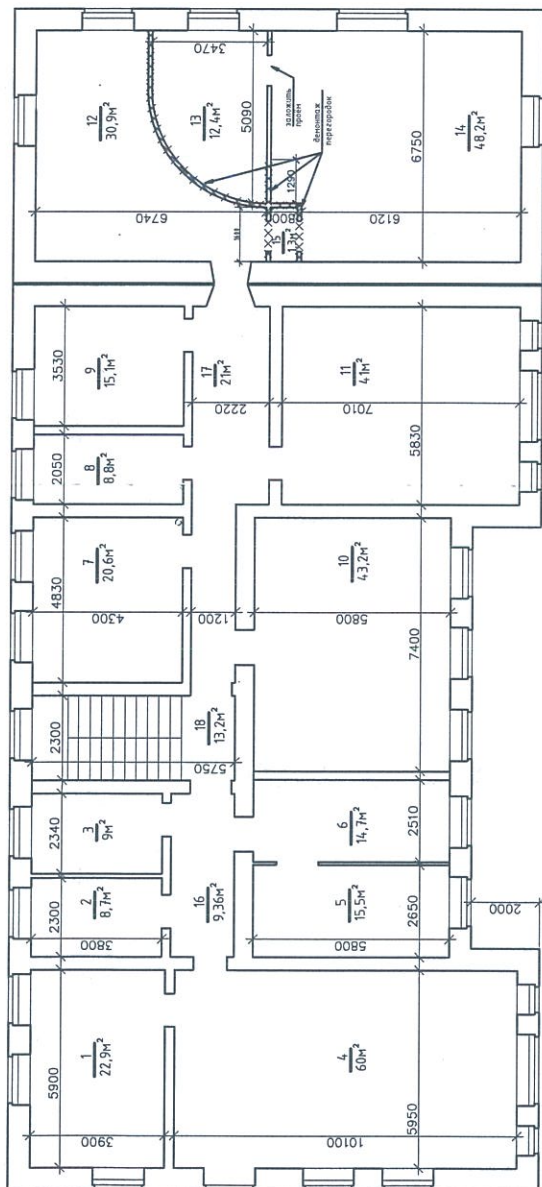
Примечания:
1. Работать совместно с листом 3.
2. Колер окрасочных составов для стен – RAL 9002

ООО "Иркутскэнерго", Ангарское отделение

Статус	Лист	Листов
ТУ	3	
Экспликация помещений. Ведомость отделки помещений.		
ООО "Иркутскэнерго"		

Инд. № подл.	Подп. и дата	Взам. инд. №
--------------	--------------	--------------

Экспликация помещений 2-го этажа (до ремонта)



№ помещения	Наименование	Площадь м ²	Примечание
1	Рабочий кабинет	23,0	
2	Серверная	8,7	
3	Рабочий кабинет	8,8	
4	Рабочий кабинет	60,0	
5	Рабочий кабинет	15,4	
6	Рабочий кабинет	14,5	
7	Начальник производственного участка	20,7	
8	Рабочий кабинет	8,8	
9	Рабочий кабинет	15,2	
10	Рабочий кабинет	43,0	
11	Рабочий кабинет	41,0	
12	Рабочий кабинет	30,9	
13	Рабочий кабинет	12,4	
14	Рабочий кабинет	48,2	
15	Тамбур	1,3	
16	Коридор	8,5	
17	Коридор	20,5	
18	Л.К.	13,2	

[illegible]

ООО "Иркутскэнерго", Ангарское отделение

г. Ангарск, кв-л 89, дом 37

План 2-ого этажа.
Демонтажные работы.

Разработал:	Ополев Н.В.	
Проверил:	Тарков А.В.	

1

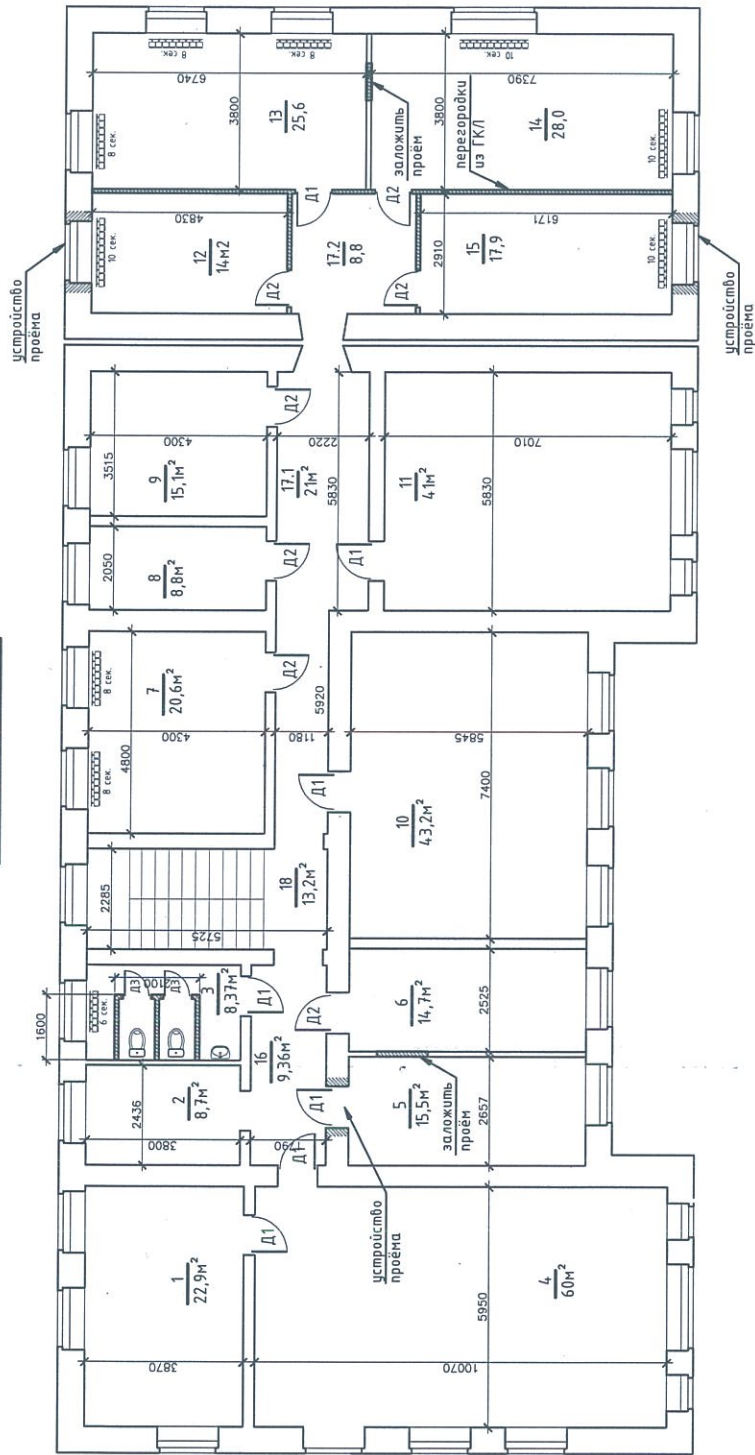
Изм.	Кол.уч	Лист	№ док.	Подп.	Дата
------	--------	------	--------	-------	------

Разработал: Ополь Н.В.

Проверил:	Тарков А.В.	
-----------	-------------	---

Итверждаю:	Герасименко О.Н.
------------	------------------

План 2-го этажа



Примечания:

1. Работать совместно с листом 6.

Инв. № подл.	Подп. и дата	Взам. инв. №
--------------	--------------	--------------

ООО "Иркутскэнергобыт", Ангарское отделение			
Изм.	Колуч	Лист	№ док.
Разработал:	Ополев Н.В.	Дата	
Проверил:	Тарков А.В.	Лист	Листов
		ТУ	5
План 2-ого этажа. Ремонтные работы.		ООО "Иркутскэнергобыт"	

Экспликация помещений 2-го этажа		
№ помещения	Наименование	Примечание
1	Рабочий кабинет	22,9
2	Серверная	8,7
3	СУ	8,8
4	Рабочий кабинет	60,0
5	Рабочий кабинет	15,4
6	Рабочий кабинет	14,7
7	Начальник производственного участка	20,6
8	Рабочий кабинет	8,8
9	Рабочий кабинет	15,2
10	Рабочий кабинет	43,2
11	Рабочий кабинет	41,0
12	Рабочий кабинет	14,0
13	Рабочий кабинет	25,6
14	Рабочий кабинет	28,0
15	Тамбур	17,9
16	Коридор	8,5
17.1	Коридор	20,5
17.2	Тамбур	8,8
18	ЛК.	13,2

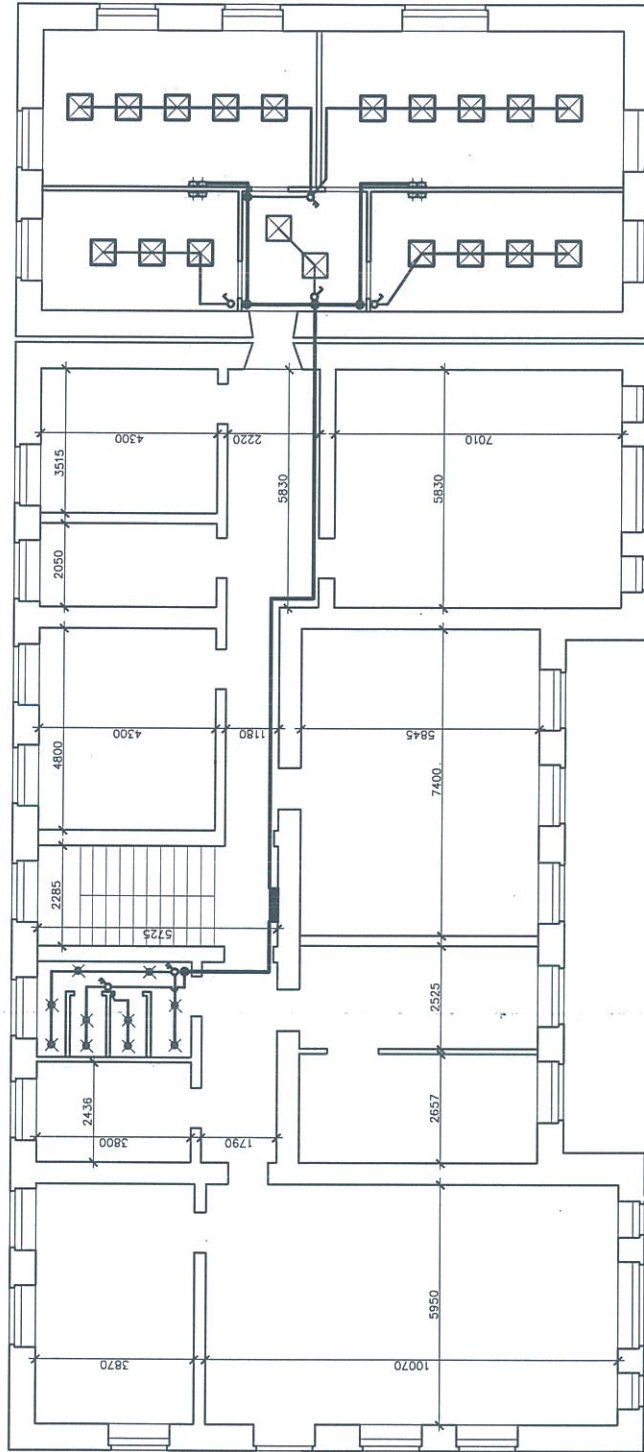
Ведомость отделки помещений 2-го этажа. Площадь, м²					
№ помещения	Вид отделки элементов интерьеров				
	Пол	Пол	Пол	Пол	Пол
1	Существующая	Существующая	Существующая	Существующая	Существующая
2	Существующая	Существующая	Существующая	Существующая	Существующая
3	Существующая	Существующая	Существующая	Существующая	Существующая
4	Существующая	Существующая	Существующая	Существующая	Существующая
5	Существующая	Существующая	Существующая	Существующая	Существующая
6	Существующая	Существующая	Существующая	Существующая	Существующая
7	Существующая	Существующая	Существующая	Существующая	Существующая
8	Существующая	Существующая	Существующая	Существующая	Существующая
9	Существующая	Существующая	Существующая	Существующая	Существующая
10	Существующая	Существующая	Существующая	Существующая	Существующая
11	Существующая	Существующая	Существующая	Существующая	Существующая
12	Существующая	Существующая	Существующая	Существующая	Существующая
13	Существующая	Существующая	Существующая	Существующая	Существующая
14	Существующая	Существующая	Существующая	Существующая	Существующая
15	Существующая	Существующая	Существующая	Существующая	Существующая
16	Существующая	Существующая	Существующая	Существующая	Существующая
17.1	Существующая	Существующая	Существующая	Существующая	Существующая
17.2	Существующая	Существующая	Существующая	Существующая	Существующая
18	Существующая	Существующая	Существующая	Существующая	Существующая

Изм.	Колуч	Лист	№ док.	Подп.	Дата
Разработал:	Ополев Н.В.				
Проверил:	Тарков А.В.				
Утверждаю:	Генеральный директор				
ООО "Иркутскэнерго", Ангарское отделение					
г. Ангарск, кв-л 89, дом 37					
Экспликация помещений. Ведомость отделки помещений.					
ООО "Иркутскэнерго"					

Примечания:
1. Работать совместно с листом 5.

Схема раскладки светодиодных светильников в
подвесном потолке "Армстронг" 1-го этажа

План 2-го этажа. Электромонтажные работы



Условные обозначения

- ☒ — светильник 600*600;
- — распределительная коробка;
- ⌘ — выключатель двухклавишный;
- ⌘ — выключатель одноклавишный;
- ⌘ — розетка;
- — щит распределительный.

Инд. № подл.	Подп. и дата	Взам. инд. №
--------------	--------------	--------------

--	--	--	--	--	--	--	--	--	--	--	--	--	--	--	--	--	--	--	--	--	--	--	--	--	--	--	--	--	--	--	--	--	--	--	--	--	--	--	--	--	--	--	--	--	--	--	--	--	--	--	--	--	--	--	--	--	--	--	--	--	--	--	--	--	--	--	--	--	--	--	--	--	--	--	--	--	--	--	--	--	--	--	--	--	--	--	--	--	--	--	--	--	--	--	--	--	--	--	--	--	--	--	--	--	--	--	--	--	--	--	--	--	--	--	--	--	--	--	--	--	--	--	--	--	--	--	--	--	--	--	--	--	--	--	--	--	--	--	--	--	--	--	--	--	--	--	--	--	--	--	--	--	--	--	--	--	--	--	--	--	--	--	--	--	--	--	--	--	--	--	--	--	--	--	--	--	--	--	--	--	--	--	--	--	--	--	--	--	--	--	--	--	--	--	--	--	--	--	--	--	--	--	--	--	--	--	--	--	--	--	--	--	--	--	--	--	--	--	--	--	--	--	--	--	--	--	--	--	--	--	--	--	--	--	--	--	--	--	--	--	--	--	--	--	--	--	--	--	--	--	--	--	--	--	--	--	--	--	--	--	--	--	--	--	--	--	--	--	--	--	--	--	--	--	--	--	--	--	--	--	--	--	--	--	--	--	--	--	--	--	--	--	--	--	--	--	--	--	--	--	--	--	--	--	--	--	--	--	--	--	--	--	--	--	--	--	--	--	--	--	--	--	--	--	--	--	--	--	--	--	--	--	--	--	--	--	--	--	--	--	--	--	--	--	--	--	--	--	--	--	--	--	--	--	--	--	--	--	--	--	--	--	--	--	--	--	--	--	--	--	--	--	--	--	--	--	--	--	--	--	--	--	--	--	--	--	--	--	--	--	--	--	--	--	--	--	--	--	--	--	--	--	--	--	--	--	--	--	--	--	--	--	--	--	--	--	--	--	--	--	--	--	--	--	--	--	--	--	--	--	--	--	--	--	--	--	--	--	--	--	--	--	--	--	--	--	--	--	--	--	--	--	--	--	--	--	--	--	--	--	--	--	--	--	--	--	--	--	--	--	--	--	--	--	--	--	--	--	--	--	--	--	--	--	--	--	--	--	--	--	--	--	--	--	--	--	--	--	--	--	--	--	--	--	--	--	--	--	--	--	--	--	--	--	--	--	--	--	--	--	--	--	--	--	--	--	--	--	--	--	--	--	--	--	--	--	--	--	--	--	--	--	--	--	--	--	--	--	--	--	--	--	--	--	--	--	--	--	--	--	--	--	--	--	--	--	--	--	--	--	--	--	--	--	--	--	--	--	--	--	--	--	--	--	--	--	--	--	--	--	--	--	--	--	--	--	--	--	--	--	--	--	--	--	--	--	--	--	--	--	--	--	--	--	--	--	--	--	--	--	--	--	--	--	--	--	--	--	--	--	--	--	--	--	--	--	--	--	--	--	--	--	--	--	--	--	--	--	--	--	--	--	--	--	--	--	--	--	--	--	--	--	--	--	--	--	--	--	--	--	--	--	--	--	--	--	--	--	--	--	--	--	--	--	--	--	--	--	--	--	--	--	--	--	--	--	--	--	--	--	--	--	--	--	--	--	--	--	--	--	--	--	--	--	--	--	--	--	--	--	--	--	--	--	--	--	--	--	--	--	--	--	--	--	--	--	--	--	--	--	--	--	--	--	--	--	--	--	--	--	--	--	--	--	--	--	--	--	--	--	--	--	--	--	--	--	--	--	--	--	--	--	--	--	--	--	--	--	--	--	--	--	--	--	--	--	--	--	--	--	--	--	--	--	--	--	--	--	--	--	--	--	--	--	--	--	--	--	--	--	--	--	--	--	--	--	--	--	--	--	--	--	--	--	--	--	--	--	--	--	--	--	--	--	--	--	--	--	--	--	--	--	--	--	--	--	--	--	--	--	--	--	--	--	--	--	--	--	--	--	--	--	--	--	--	--	--	--	--	--	--	--	--	--	--	--	--	--	--	--	--	--	--	--	--	--	--	--	--	--	--	--	--	--	--	--	--	--	--	--	--	--	--	--	--	--	--	--	--	--	--	--	--	--	--	--	--	--	--	--	--	--	--	--	--	--	--	--	--	--	--	--	--	--	--	--	--	--	--	--	--	--	--	--	--	--	--	--	--	--	--	--	--	--	--	--	--	--	--	--	--	--	--	--	--	--	--	--	--	--	--	--	--	--	--	--	--	--	--	--	--	--	--	--	--	--	--	--	--	--	--	--	--	--	--	--	--	--	--	--	--	--	--	--	--	--	--	--	--	--	--	--	--	--	--	--	--	--	--	--	--	--	--	--	--	--	--	--	--	--	--	--	--	--	--	--	--	--	--	--	--	--	--	--	--	--	--	--	--	--	--	--	--	--	--	--	--	--	--	--	--	--	--	--	--	--	--	--	--	--	--	--	--	--	--	--	--	--	--	--	--	--	--	--	--	--	--	--	--	--	--	--	--	--	--	--	--	--	--	--	--	--	--	--	--	--	--	--	--	--	--	--	--	--	--	--	--	--	--	--	--	--	--	--	--	--	--	--	--	--	--	--	--	--	--	--	--	--	--	--	--	--	--	--	--	--	--	--	--	--	--	--	--	--	--	--	--	--	--	--	--	--	--	--	--	--	--	--	--	--	--	--	--	--	--	--	--	--	--	--	--	--	--	--	--	--	--	--	--	--	--	--	--	--	--	--	--	--	--	--	--	--	--	--	--	--	--	--	--	--	--	--	--	--	--	--	--	--	--	--	--	--	--	--	--	--	--	--	--	--	--	--	--	--	--	--	--	--	--	--	--	--	--	--	--	--	--	--	--	--	--	--	--	--	--	--	--	--	--	--	--	--	--	--	--	--	--	--	--	--	--	--	--	--	--	--	--	--	--	--	--	--	--	--	--	--	--	--	--	--	--	--	--	--	--	--	--	--	--	--	--	--	--	--	--	--	--	--	--	--	--	--	--	--	--	--	--	--	--	--	--	--	--	--	--	--	--	--	--	--	--	--	--	--	--	--	--	--	--	--	--	--	--	--	--	--	--	--	--	--	--	--	--	--	--	--	--	--	--	--	--	--	--	--	--	--	--	--	--	--	--	--	--	--	--	--	--	--	--	--	--	--	--	--	--	--	--	--	--	--	--	--	--	--	--	--	--	--	--	--	--	--	--	--	--	--	--	--	--	--	--

