

ООО "ИркутскЭнергосбыт"

Технические условия

**Текущий ремонт нежилых арендуемых помещений
по адресу: г. Иркутск, ул. Мухиной, 2Г.**

Иркутск 2022 г.

Лист	Наименование	Примечание
1	Ведомость рабочих чертежей. Пояснительная записка.	
2	Ситуационный план верхней площадки.	
3	Ситуационный план нижней площадки.	
4	План 1-го этажа (схема опопления). План подвала.	
5	Экспликация помещений. Ведомости отделки помещений. Спецификация заполнения проёмов.	
6	План боксов №№ 1, 2, 3 (схема опопления).	
7	План вагон-мастерской.(схема опопления). Деталь устройства колесоотбойника	
	Дефектная ведомость № 1 (Отдельное приложение)	
	Дефектная ведомость № 2 (Отдельное приложение)	

Данные технические условия составлены для осуществления ремонтных работ по адресу Иркутская область, г.Иркутск, ул.Мухомовой, 2Г:

1. Ремонт системы отопления административного здания:

- 1.1 Выполнить смену чугунных радиаторов отопления на алюминиевые с установкой двух шаровых вентилей "американка".

- ## 1.2 Выполнить смену горючего розлива системы отопления

- первого этапа по аналогии с существующим.
- 1.3. Выполнить устройство теплоизолирующих разводов системы отопления.

- 1.4. Выполнить смену стоек отопления на первом этаже, перед ж/б перекрытием второго этажа установить ventили шаровые Ø3/4, для прекращения подачи теплоносителя в случае аварийной ситуации на втором этаже, для исключения замолпления и порчи имущества ТЦ.

- 1.5. Выполнили замену чуждных радиаторов отопления на биметаллические радиаторы отопления.

- 1.6 Выполнить устройство отводов к радиаторам отопления из медных труб $\varnothing 22$ мм с устройством шаровых кранов-американок.

- ### 1.7 Выполнить проверку системы отопления и произвести гидравлические испытания с составлением актов

- 1.8 Для смены розлива и радиаторов отопления в помещениях административного здания необходимо выполнить частичную разборку облицовки стен из ГКЛ с последующим восстановлением.

2. Ремонт системы отопления гаражных боксов №№ 1, 2, 3:

- ### 2.1 Выполнили смену горизонтального розлива системы отопления в соответствии с существующим.

- 2.2 Выполнить смену отводов к регистрам отопления со сменой шаровых кранов.

- ### 2.3 Выполнить промывку системы отопления и произвести гидравлические испытания с составлением актов.

- ### 3.1 Экспликация помещений см. на листе ТУ-5

- 3.2 Внутренняя отделка – см. ведомость отделки лист ТУ-5

- 3.3 Объемы работ см. в дефектной ведомости.

- 3.3 Все применяемые материалы и их объем согласовать дополнительно, после определения поставщика материалов.

- ### 3.4. Выполнить замену дверей в соответствии со "Спецификацией заполнения проёмов".

- 3.35 Выполнить замену люминесцентных светильников
- 3.36 Выполнить демонтаж декоративных коробов для ремонта систем отопления,

- водоснабжения и канализации. После ремонтных работ и испытании внутренних инженерных систем выполнить монтаж декоративных коробов из ГКЛ.

- 3.7 В помещениях саражных боксов №№ 1 – 6 выполнить окраску поверхностей стенопотолков и пр., согласно Дефектной ведомости №1

- 3.8 В здании стоянки-ангаре, у продольных стен произвести монтаж колесотбойника, по всей длине здания, за исключением автуйного выезда. Колесотбойник установить на расстоянии 1300 мм от стены.

- #### 4. Ремонт систем электроснабжения.

- 4.1 Настоящими условиями в гаражных боксах предусмотрена замена элементов систем электроснабжения, в т.ч.: щиты электрические, светильники; кабельные линии и пр.

- 4.2 Объемы выполняемых работ, материалы смотреть в дефектной ведомости №2.

4.1 Все применённые материалы должны соответствовать современным требованиям СНиП.

- 4.2 Все решения по прокладке инженерных систем, до начала работ, согласовать с заказчиком.

- 4.3 При приёме работ предоставить исполнительную документацию, включающую:

1. Исполнительные схемы и профили инженерных сетей;

2. Акты освидетельствования скрытых работ.

3. Акты испытаний и опробования оборудования, систем и устройств;

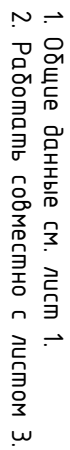
4. Акты приемки инженерных систем;

5. Паспорта заводов изготовителей на установленное оборудование

6. Сертификаты соответствия и результаты экспертизы применённых изделий

- и мамеица

[illegible]

[illegible]

							ООО "Иркутскэнергосбыт", Транспортный цех						
Изм.	Колуч	Лист	Недок.	Подп.	Дата								
Разработал:	Тарков А.В.							Текущий ремонт нежилых арендуемых помещений по адресу: г. Иркутск, ул. Мухомов, 2П			Статья	Лист	Листов
Проверил:											ТУ	З	
Утверждаю: _____ Пересменно ОН						Симплексная схема нижеу площади ООО "Иркутскэнергосбыт"							

[illegible]

Экспликация помещений 1-20 этажа.

№ помеще- ния	Наименование	Площадь м ²	Примечание
1	Лестничная клетка	12,6	
2	Тамбур	4,86	
3	Кладовая	11,26	
4	Коридор	6,85	
5	С.У.	4,5	
6	С.У.	4,5	
7	Лестница в мelloвой пункт		
8	Мед. пункт	23,8	
9	Комната отдыха водимелей	16,8	
10	Коридор	24,87	
11	Кабинет начальника	18,8	
12	Рабочий кабинет	29,0	
13	Учебный класс	29,0	
14	Тамбур	14,2	
15	Склад	20,5	
	Итого:	221,54	

Экспликация помещений подвала.

№ помеще- ния	Наименование	Площадь м ²	Примечание
1	Склад	33,7	
2	Тамбур	3,4	
3	Лестница	3,3	

Спецификация заполнения проёмов

Поз.	Обозначение	Наименование	Кол. ед.	Масса кг	Приме- чание
Д-1	ГОСТ 23747-2015 (по типу)	Дверь 1200х2060мм (h) металлопластичекая, импелённая	1		Изготовить по согласованному эскизу
Д-2	ГОСТ 31173-2016 (по типу)	Дверь 900х2100мм (h) металлопластичекая, импелённая	3		Изготовить по согласованному эскизу
Д-3	ГОСТ 23747-2015 (по типу)	Дверь 800х2100мм (h) из Al-профиля корбунированная	1		Изготовить по согласованному эскизу
Д-4	ГОСТ 23747-2015 (по типу)	Дверь 900х2100мм (h) из Al-профиля корбунированная	4		Изготовить по согласованному эскизу
Д-5	ГОСТ 23747-2015 (по типу)	Дверь 700х2100мм (h) из Al-профиля корбунированная	2		Изготовить по согласованному эскизу

Ведомость отделки помещений 1-20 этажа. Площадь, м²

№ помеще- ния	Вид отделки элементов интерьера					Примечание
	Потолок	Пло- щадь	Стены или перегородки	Пло- щадь	Пол	Пло- щадь
1	Существующий реечный	12,6	Окраска ВД-АК составом (RAL 1015)		Существующая керамическая плитка	12,6
2	Существующий реечный	4,86	Окраска ВД-АК составом (RAL 1015)		Существующая керамическая плитка	4,86
3	Окраска ВД-АК составом	11,26	Окраска ВД-АК составом (RAL 1015)		Существующий	11,26
4	Существующий "Артс-Strong"	6,85	Окраска ВД-АК составом (RAL 1015)		Керамическая пли- тка (керомозонит)	6,85
5	Существующий реечный	4,5	Существующая керамическая плитка		Существующая керамическая плитка	4,5
6	Существующий реечный	4,5	Существующая керамическая плитка		Существующая керамическая плитка	4,5
7	Существующая		Существующая		Существующая	
8	Существующий "Артс-Strong"	23,8	керамич.плитка/ ВД цвет светложел.		Существующая	23,8
9	Существующий "Артс-Strong"	16,8	Обои с последующей окраской (RAL 9001)		Линолеум на клею	16,8
10	Существующий "Артс-Strong"	24,87	Обои с последующей окраской (RAL 1015)		Линолеум на клею	24,87
11	Существующий "Артс-Strong"	18,8	Обои с последующей окраской (RAL 9001)		Линолеум на клею	18,8
12	Существующий "Артс-Strong"	29,0	Обои с последующей окраской (RAL 9001)		Линолеум на клею	29,0
13	Существующий "Артс-Strong"	29,0	Обои с последующей окраской (RAL 9001)		Линолеум на клею	29,0
14	Окраска	14,2	Окраска (RAL 9001)		Окраска	14,2
15	Окраска ВД-АК составом	20,5	Окраска ВД-АК составом (9001)		Существующий	20,5

Ведомость отделки помещений подвала. Площадь, м²

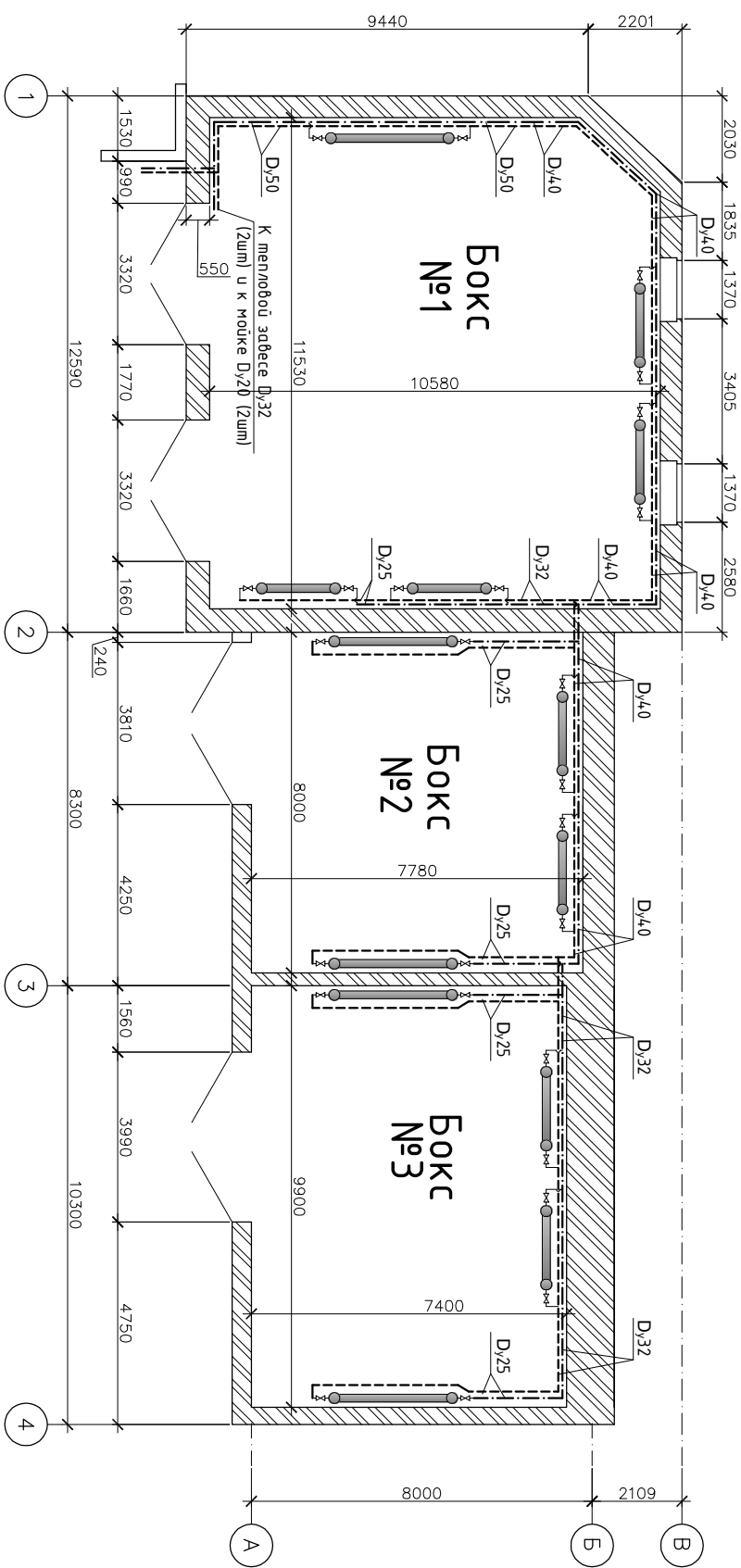
№ помеще- ния	Вид отделки элементов интерьера					Примечание
	Потолок	Пло- щадь	Стены или перегородки	Пло- щадь	Пол	Пло- щадь
1	Окраска ВД-АК составом	31,0	Окраска ВД-АК составом		Существующий	31,0
2	Окраска ВД-АК составом	5,7	Окраска (см. дефект. ведомость)		Существующий	5,7
3	Окраска масляным составом	11,0	Окраска масляным составом		Существующий	11,0

Примечания:

1. Колер окрасочных составов для стен - RAL 9002 RAL 1015

					000 "Иркутскэнергосбыт", Транспортный цех		
Изм.	Кол.уч.	Лист	№ док.	Подп.			
Разработал:	Тарков А.В.				Текущий ремонт нежилых арендуемых помещений по адресу: г. Иркутск, ул. Мухомой, 2Г		
Проверил:							
					Экспликацию помещений. Ведомости отделки помещений. Спецификация заполнения проёмов.		
Утверждаю:	Гарсинева О.Н.						
					См. табл.	Лист	Листов
					ТЧ	5	
					ООО "Иркутскэнергосбыт"		

План боксов №№ 1, 2, 3. (схема отопления)



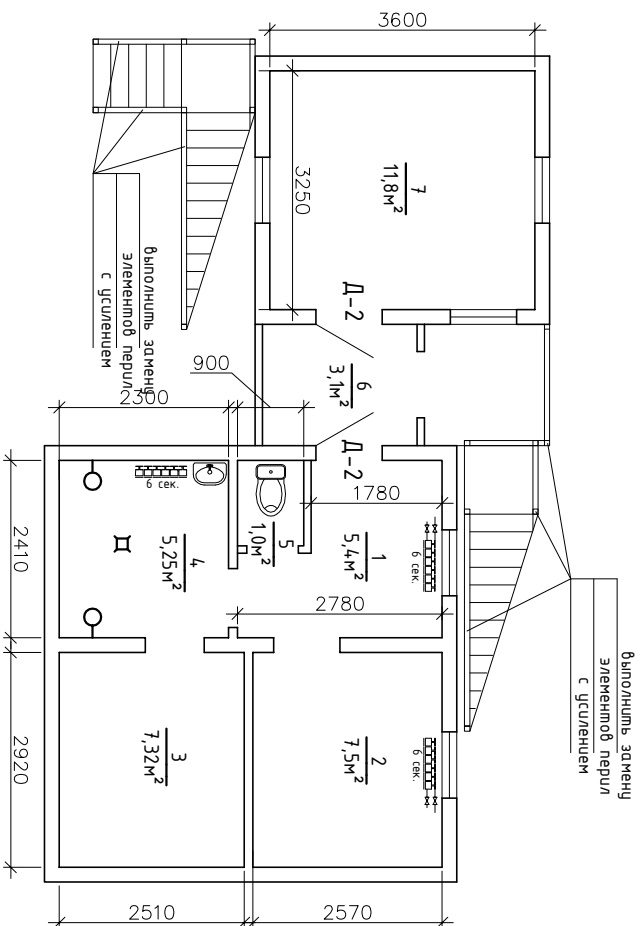
Примечания к схеме отопления:

- 1. Труба стальная $\phi 50$ не более 16м.
- 1. Труба стальная $\phi 40$ не более 50м.
- 1. Труба стальная $\phi 32$ не более 40м.
- 2. Труба стальная $\phi 25$ не более 55м.
- 3. Труба стальная $\phi 20$ не более 30м.
- 4. Кран шаровый типа "Valtec" $\phi 25$ мм – 2шт.
- 5. Кран шаровый типа "Valtec" $\phi 20$ мм – 2шт.
- 4. Кран шаровый типа "Valtec" $\phi 32$ мм – 2шт.

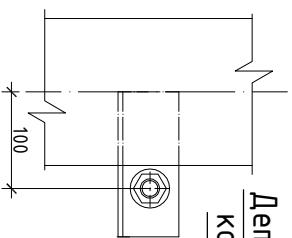
Экспликация помещений подвала.		
№ помещения	Наименование	Площадь м ² Примечание
1	Бокс №1	120,0
2	Бокс №2	62,3
3	Бокс №3	73,3

						000 "Иркутскэнерго", Транспортный цех		
Изм.	Кол-во	Лист	№ док	Подп.	Дата	Текущий ремонт нежилых арендуемых помещений по адресу: г. Иркутск, ул. Мухомой, 2Г		
Разработал:		Тарков А.В.						
Проверил:								
						План боксов №№ 1, 2, 3 (схема отопления).		
Утверждаю: _____ Грассиенко О.Н.						ООО "Иркутскэнерго"		

План вазон-мастерской (схема отопления)



Деталь устройства колесоотбойника



Түгдэл 152х3
ТООТ 10704-91

Үзүүлэлт 4х63
ТООТ 8509-93 (см нүмнэг. 3)

Анкер клиновой
М20х300

Уровень бюджетного

no/na

1

ДНУЯ

Экспликация помещений.			
№ помеще- ния	Наименование	Площадь м ²	Примечание
1	Прихожая	5,4	
2	Комната отдыха	7,5	
3	Помещение	7,32	
4	Душевая	5,25	
5	С.У.	1,0	
6	Тамбур	3,1	
7	Подсобное помещение	11,8	

Ведомость отделки помещений. Площадь, м²

Ведомость отделки помещений. Площадь, м ²						
№ помещения	Вид отделки элементов интерьера					Примечание
	Потолок	Пол	Стены или перегородки	Пол	Пол	
1	Существующий деревянный	5,4	Существующие деревянные	Линолеум на клею	5,4	
2	Существующий деревянный	7,5	Существующие деревянные	Линолеум на клею	7,5	
3	Существующий деревянный	7,32	Существующие деревянные	Существующий	7,32	
4	Существующий реечный	5,25	Керамическая плитка	Керамическая плитка (керамогранит)	5,25	
5	Существующий ПВХ	1,0	Существующая керамическая плитка	Существующая керамическая плитка	1,0	
6	Существующая	3,1	Существующая	Существующая	3,1	
7	Окраска ВД-АК составом	11,8	Окраска ВД-АК составом	Площадь	Линолеум на клею	11,8

1. Общие данные см. лист 1.
2. Работать совместно с листом 2.
3. Уголок установить с шагом 1200 мм по длине трубы

[illegible]